

Технические условия: РАЯЦ.673635.001ТУ

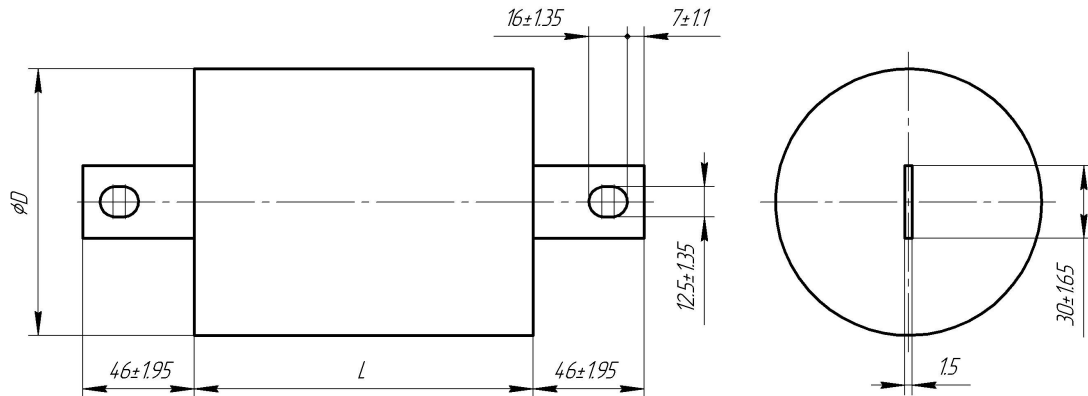
Specifications: РАЯЦ.673635.001ТУ

Предназначены для работы в цепях постоянного, переменного, пульсирующего токов и в импульсных режимах.

Designed to operate in DC, AC and ripple current circuits and in pulse mode.

Конструкция: в цилиндрических корпусах из полимерных материалов.

Design: cylindrical housing made of polymeric materials.



Номинальная емкость	1,0 68 мкФ
Номинальное напряжение	200 ... 1000 Вэфф
Допускаемое отклонение емкости	± 10 ; ± 20 %
Тангенс угла потерь	$\leq 0,0015$
Постоянная времени	≥ 15000 МОм.мкФ
Интервал рабочих температур	-60...+55°C
Наработка	5000 ч

Rated capacitance	1.0 68 μ F
Rated voltage	200 ... 1000 Vrms
Capacitance tolerance	± 10 ; ± 20 %
Dissipation factor	≤ 0.0015
Time constant	≥ 15000 MOhm. μ F
Operating temperature range	-60...+55°C
Operating time	5000 hours

Обозначение при заказе:
Конденсатор K78-20 – 500 В – 10 мкФ $\pm 10\%$

Ordering example:
Capacitor K78-20 – 500 V - 10 μ F $\pm 10\%$

Ur, V	Cr, μ F	F, kHz	D, mm		L, mm		Mass, g max
			Rated value	Limit discrepancy	Rated value	Limit discrepancy	
200	22	10	108	± 2.7	140	± 3.15	1700
	47	4	110				1750
	68	2.4	90				1400
400	5.6	10	112				1750
	15	4	110				1700
	22	2.4	108				1600
	51	1	110				1700
500	4.7	10	110				1700
	10	4	100				1500
	18	2.4	100				1700
	47	1	108				1700
800	1.6	10	110				1750
	3.9	4	110				1700
	7.5	2.4	108				1700
	13	1	108				1700
1000	1	10	105	270	± 4.05	3400	
	2.7	4	105				
	4.7	2.4	105				
	10	1	105				
	22		108				